

**CREDO MUSIEKTEORIE-  
OPLEIDINGSPROGRAM**

**BYLAAG 2015  
GRAAD 3**

**Deur: S. J. Cloete**



Tel: 013-692 4004  
Faks: 0866 333 592  
E-pos: [info@credo.co.za](mailto:info@credo.co.za)  
[www.credo.co.za](http://www.credo.co.za)

**BELANGRIK:**

Credo Musiekteorie gaan na Pretoria verskuif onder nuwe bestuur. Vanaf 13 April 2015, die begin van die Tweede Termyn, sal Credo se **telefoonnommer verander na 012 - 345 2677**. Die faks, e-pos en webadres sal dieselfde bly en S. J. Cloete sal steeds die Credo boeke bly opgradeer.

Totdat die nuwe Credo boek beskikbaar is, moet leerlinge die huidige Credo boek gebruik, met hierdie Bylaag vir die 2015 Unisa leerplan.

**Bladsye 255 en 11(4) – VOLTOOIING VAN ‘N MELODIE.**

Status quo : In C, G en F-majeurs.

Nuut : Voeg D en B mol majeurs by.

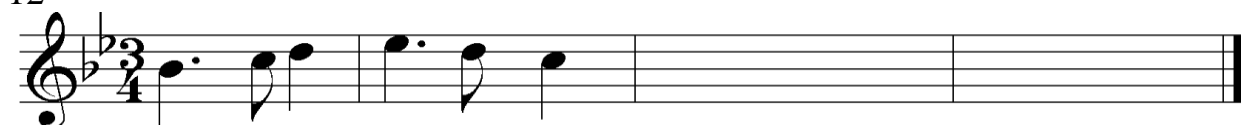
**Bladsy 267.**

Voeg die volgende by Oef. 266/1:

11



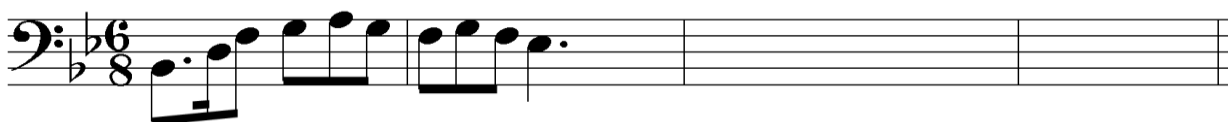
12



13



14



15



16



**Bladsy 271 – 7.4 DIE TOONSOORT VAN G-MAJEUR.**

Status quo : C en G-majeurs.

Nuut : Voeg D, A, F, B mol en E mol majeurs by.

VOORBEELD:

Do is E mol

$\frac{4}{4}$  | m :— . | d . r : m . f | s : l . t | d<sup>1</sup> : |



**Bladsy 272.**

Doen Oef. 272/1 weer, met

Do is D

Do is A

Do is F

Do is B<sup>b</sup>

Do is E<sup>b</sup>

Gebruik jou eie musiekpapier.

\*

\*

\*